

GlobalConnect Analyse 2020

Den nye normalen setter nye standarder for virksomhetens IT-arkitektur

GlobalConnect AS
Snarøyveien 36,
1364 Fornebu
Kontakt oss på:
Tlf 08150
www.globalconnect.no



Sammendrag

GlobalConnect har undersøkt hvordan administrerende direktører og CIO-er i norske selskaper forholder seg til 'den nye normalen' i lyset av COVID-19-pandemien og de kravene som den nye hverdagen stiller til arbeidslivet. Undersøkelsen er gjennomført i samarbeid med analyseinstituttet Voxmeter, og 500 norske CEO-er og CIO-er har blitt intervjuet.

Generelt er de spurte CEO-ene positive til mer bruk av hjemmekontor, og de IT-ansvarlige forteller at virksomhetens digitale infrastruktur generelt sett er klar til å håndtere en slik situasjon.

Generelt er de spurte administrerende direktørene skeptiske til om mer bruk av hjemmekontor på lengre sikt er en fordel for virksomheten, mens de IT-ansvarlige i utgangspunktet forteller at virksomhetens infrastruktur er klar til å håndtere en slik situasjon.

Likevel planlegger over halvparten av de spurte IT-ansvarlige å oppgradere IT-infrastrukturen i løpet av de kommende to årene. Dette skyldes delvis sikkerhet, men i stor grad også at kravene har endret seg. Virksomhetens applikasjoner og data ligger ofte ikke samlet, og her er det behov for å legge til en intelligens i nettverket som blant annet støtter nåtidens økende bruk av skybaserte løsninger.

Undersøkelsen konkluderer med at både ledelse og IT-avdeling står overfor en betydelig oppgave når de skal navigere i den nye virkeligheten med potensielt mer bruk av hjemmekontor og en fleksibel arbeidsplass.

Blant annet er det behov for:

- Økt sikkerhet
- Økt bruk av skybaserte løsninger
- En stabil nettverkstilkobling
- Bedre hastigheter – spesielt hvis virksomheten er spredt over flere steder

Innhold

Sammendrag	02
Innledning	04
Metodebeskrivelse	04
Hovedkonklusjoner	05
De største utfordringene under nedstengningen av Norge	05
Den nye hverdagen etter korona	06
Fremtidsplaner	08
Oppsummering av resultatene	10
Slik fremtidssikres virksomhetens IT-arkitektur	11
Oversikt over IT-strategien	11
Raskt og sikkert i skyen	12
SD-WAN blir et viktig konkurransefortrinn	12
Fordeler med SD-WAN	12

Innledning

Koronakrisen har snudd opp ned på måten vi jobber på. Situasjonen har fått fart på den digitale reisen som de fleste norske virksomheter er på, og har satt enda mer fokus på IT-sikkerhet, kapasitet og fleksibilitet. Dette stiller store krav til virksomhetenes IT-avdeling – her og nå. Mer bruk av hjemmekontor krever blant annet større nettverkskapasitet når fysiske møter skal erstattes av videosamtaler. Brukeropplevelse og hastighet må være i orden, slik at medarbeiderne kan jobbe effektivt, enten de er på kontoret, hjemme eller et helt annet sted.

IT-avdelingen må sørge for at virksomheten har riktig skystrategi og nok kapasitet til å lagre og hente de nødvendige dataene, akkurat som det også er et tungt ansvar å sikre virksomheten mot cyberangrep i en verden der trusselen akkurat nå er større enn noensinne.

I denne rapporten får du innblikk i hovedkonklusjonene i GlobalConnects siste undersøkelse av hvordan administrerende direktører og IT-direktører i norske virksomheter forholder seg til den nye normalen og kravene som den nye hverdagen stiller. Du får også konkret kunnskap om hvordan dere som virksomhet best mulig fremtidssikrer IT-arkitekturen, slik at dere er klare til å holde hjulene i gang og håndtere den nye hverdagen og utvikle virksomheten.

Metodebeskrivelse

Undersøkelsen er foretatt i samarbeid med analyseinstituttet Voxmeter. Det er gjennomført 500 intervjuer: 253 med CEO-er og 247 med CIO-er. Litt over halvparten kommer fra virksomheter med 25–49 ansatte (55 %), 25 % fra virksomheter med 50–99 ansatte og 20 % fra virksomheter med mer enn 100 ansatte. Respondentene representerer hele landet og et bredt spekter av næringer.

Hovedkonklusjoner







De største utfordringene under nedstengningen av Norge

12. mars 2020 stengte store deler av Norge ned for å stoppe spredningen av COVID-19.

Den fleksible arbeidsplassen ble en realitet fra den ene dagen til den andre, og norske virksomheter ble tvunget til å få tingene til å fungere like raskt.

En stabil nettverksforbindelse, videosamtaler av god kvalitet, tilstrekkelig kapasitet og kontroll over lagring av data og sikkerhet ble for de fleste norske virksomheter en avgjørende faktor for å holde hjulene i gang – men det har gitt visse utfordringer.

Har virksomheten din opplevd ett eller flere av følgende driftsproblemer etter koronakrisen?

CEO-er		CIO-er
Trege systemer f.eks. ved video-konferanser eller bruk av ERP-systemer		Trege systemer f.eks. ved video-konferanser eller bruk av ERP-systemer
24,9%		18,2%
Ett eller flere tilfeller av driftsproblemer		Ett eller flere tilfeller av driftsproblemer
15,8%		7,3%
Dårlig nettverksforbindelse		Dårlig nettverksforbindelse
29,6%		17,8%
Ett eller flere hackerangrep		Ett eller flere hackerangrep
6,3%		16,6%
Mangel på kapasitet		Mangel på kapasitet
14,2%		15,8%
Ingen av de nevnte		Ingen av de nevnte
61,3%		60,3%

Undersøkelsen viser at rundt 40 % av CEO-er og CIO-er opplevde IT-utfordringer under korona-nedstengningen. Spesielt i form av ustabile forbindelser, trege systemer og driftsproblemer. Det er imidlertid viktig å understreke at flertallet av respondentene ikke opplevde større IT-utfordringer i perioden.

« Jeg er positivt overrasket over at flertallet ikke har hatt de store utfordringene, men jeg tror fortsatt at både administrerende direktører og IT-ansvarlige har fått øynene opp for behovet for å gå hele IT-arkitekturen etter i sømmene.»

Charlotta Rehman, administrerende direktør i GlobalConnect Norge

Den nye hverdagen etter korona

Før koronakrisen ble konseptet hjemmekontor blant enkelte omtalt som et kodeord for «tidlig helg». I dag er det en helt naturlig del av arbeidshverdagen. Til tross for at mange kan savne kaffemaskinen og det sosiale samværet på jobb, er det liten tvil om at hjemmekontoret muliggjør større fleksibilitet.



58%

av de spurte topplederne sier at de setter pris på den økte fleksibiliteten som hjemmekontor gir.

Nærmere seks av 10 toppledere sier at de setter pris på den økte fleksibiliteten som hjemmekontor gir. Digitale møter er mer effektive enn fysiske møter. Samtidig er arbeidsroen på hjemmekontor ofte bedre enn på jobb. Norske toppledere stiller seg derfor mer positive til hjemmekontor nå enn før koronakrisen slo over oss i mars. Hele 43 prosent av de spurte synes at hjemmekontor i høy eller meget høy grad har fungert. Bare én av ti svarer at de ikke eller i mindre grad føler seg klare for en hverdag med mer bruk av hjemmekontor.

Dette er interessant sett i sammenheng med andre nylige studier som viser at mer bruk av hjemmekontor er et ønske fra flertallet av arbeidstakerne, samt spådommer om at vi vil se mer bruk av hjemmekontor på grunn av de mange fordelene i form av fleksibilitet, økonomi og klima.

Topplederne ser imidlertid også utfordringer knyttet til hjemmekontor og peker på mangelen på sosialt samspill (66%) utfordringer med planlegging og intern koordinering (40 %) og mangel på idéutvikling (36 %). I tillegg mener hele 25 % at bruk av hjemmekontor resulterer i lavere medarbeidertilfredshet.

«Jo større og mer spredt ut en virksomhet er, jo mer komplekst blir det å samarbeide og kommunisere internt. Du kan ikke snu deg rundt i stolen eller spørre en kollega ved kaffemaskinen, og virksomhetene må derfor tenke virtuelt for å støtte nye måter å samarbeide på.»

Charlotta Rehman, administrerende direktør i GlobalConnect Norge

CIO-er melder at de er klare for mer bruk av hjemmekontor

Ikke heller CIO-ene ser store utfordringer ved bruk av hjemmekontor. 82 % av de spurte CIO-ene vurderer at virksomhetens IT-infrastruktur i høy eller veldig høy grad er klar for mer bruk av hjemmekontor.

Flertallet av CIO-ene har ikke opplevd noen videre utfordringer (60 %) mens nedstengningen av Norge sto på. Imidlertid nevner mer enn halvparten at de har visse bekymringer angående IT-systemene ved mer bruk av hjemmekontor. De bekymrer seg primært om sikkerhet, etterfulgt av ustabile forbindelser.



82%

CIO-er vurderer at virksomhetens IT-infrastruktur er klar for mer bruk av hjemmekontor.

«Når medarbeidere er spredt på flere steder og tilkoblet forskjellige forbindelser, er virksomheten mer utsatt for cyberangrep. I tillegg kan man også risikere at medarbeiderne bruker uautoriserte programmer til å dele dokumenter internt, og dette bidrar igjen til å skape en ekstra og unødvendig fare.»

Martin Højriis Kristensen, produktdirektør i GlobalConnect Norge

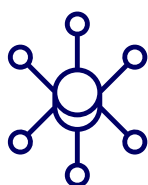
Imidlertid er det ikke bare de nye og mer geografisk spredte måtene å jobbe på som gjør virksomheter sårbare for cyberkriminalitet. I løpet av bare de siste seks månedene har cyberkriminelle blitt langt mer profesjonelle og avanserte i angrepene sine, som i verste fall kan sette en virksomhet fullstendig ut av spill i kortere eller lengre tid.

Fremtidsplaner

Stabil nettverksforbindelse er avgjørende

Koronakrisen og den nye normalen har satt sitt preg på alle – spesielt virksomheter som akkurat nå skal forberede seg på en ennå ukjent virkelighet de kommende årene.

Hvis mer bruk av hjemmekontor blir en realitet i fremtiden, er nesten tre av fire av de spurte norske CEO-ene (73 %) enige om at en stabil nettverksforbindelse er avgjørende for at bruk av hjemmekontor kan fungere. Nært knyttet til internettforbindelsen er de to neste faktorene som knapt hver andre CEO markerer som viktig for bruk av hjemmekontor: videomøter av god kvalitet (63 %) og løpende kontakt med medarbeiderne (68 %).



73%

CEO-er er enige om at en stabil nettverksforbindelse er viktig for at bruk av hjemmekontor kan fungere.



63%

CEO-er mener at videokonferanser av god kvalitet er viktig for bruk av hjemmekontor.

Det setter IT-avdelingen i arbeid, og faktisk har mer enn halvparten av CIO-ene som ble spurt (56 %), planer om å bytte ut eller oppgradere deler av IT-infrastrukturen i løpet av de neste to årene, mens nesten hver tiende CIO forventer å bytte ut eller oppgradere hele virksomhetens IT-infrastruktur i løpet av de neste to årene. For virksomheter med 50–99 ansatte er tallet opppe på 15 %.



56%

CIO-er vil bytte ut eller oppgradere deler av IT-infrastrukturen deres i løpet av de neste to årene.

Mer data i skyen

Mer enn halvparten av IT-direktørene (61 %) gir uttrykk for at de vil flytte mer data over i skyen. Det skyldes primært ønsket om større fleksibilitet, etterfulgt av høyere sikkerhet og hastighet. I tillegg mener 39 % av de spurte CIO -ene at det i høy eller svært høy grad er nødvendig å bytte ut eller oppgradere virksomhetens IT-infrastruktur hvis de skal være klare for økt bruk av skytjenester.

CIO-ene har imidlertid også bekymringer om økt datalagring, og over halvparten peker på IT-sikkerhet som en av deres største bekymringer i forhold til virksomhetens IT-systemer og økt bruk av datalagring i skyen. Bare i underkant av hver fjerde sier at de ikke har noen bekymringer.



53%

CIO-er nevner IT-sikkerhet som en av de største bekymringene i relatert til IT-systemer og økt bruk av datalagring i skyen.

«Økt bruk av skybaserte løsninger krever i de fleste tilfeller at IT-infrastrukturen tenkes gjennom på nytt hvis sikkerhetsnivået skal opprettholdes samtidig som medarbeidere og kunder har en god brukeropplevelse.»

Martin Højriis Kristensen, produktdirektør i GlobalConnect Norge

Oppsummering av resultatene

- Både ledelsen og IT-avdelingen står overfor en betydelig oppgave når de skal navigere i den nye virkeligheten med potensielt mer bruk av hjemmekontor og en generelt økt sikkerhetsstrussel.
- De fleste har klart seg gjennom nedstengningen uten større IT-utfordringer, men man ser mange eksempler på driftsproblemer, trege systemer og dårlig nettverksforbindelse.
- CEO-er er generelt positive til mer bruk av hjemmekontor, sett til de mange fordelene det kan være ved en mer fleksibel arbeidsplass. De mener imidlertid at en stabil nettverksforbindelse er avgjørende hvis det skal fungere.
- CIO-er melder at virksomhetens infrastruktur er klar til å håndtere mer bruk av hjemmekontor, men mange vurderer fortsatt å oppgradere den i løpet av de neste to årene. Dette skyldes blant annet spørsmål om sikkerhet og ønsket om økt bruk av sky.

Slik fremtidssikres virksomhetens IT-arkitektur

Koronakrisen har i mange bedrifter akselerert den digitale utviklingen, noe som stiller høyere krav til ledelsen og ikke minst IT-avdelingen, som må fremtidssikre IT-arkitekturen slik at den støtter virksomhetens fremoverrettede strategi og blant annet oppfyller:

- Økt behov for sikkerhet
- Økt bruk av skytjenester
- Fleksibel og stabil nettverksforbindelse
- Økt hastighet – spesielt hvis virksomheten er spredt på flere steder

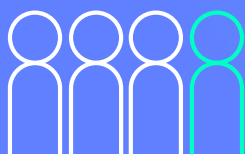
GlobalConnect anbefaler virksomheter å investere i en ny IT-arkitektur basert på SD-WAN-teknologi (Software Defined Wide Area Network), som blant annet tilbyr forbedret sikkerhet, større fleksibilitet og optimalisert utnyttelse i hele nettverket. SD-WAN fra GlobalConnect leveres som en driftet tjeneste, enten som en selvstendig løsning eller som en del av en komplett nettverksløsning som også inkluderer den underliggende aksessen.

SD-WAN er neste generasjons WAN-løsning (Wide Area Network). Med den tradisjonelle WAN-strukturen føres all trafikk gjennom en sentral brannmur og herfra videre ut på internett. Det skaper unødvendige forsinkelser på nettverket, og gjør det vanskelig for virksomheten å følge med – spesielt når nedstengning, koronakrise og den nye normalen kommer inn i bildet.

Oversikt over IT-strategien

Når tradisjonelle WAN-løsninger byttes ut med SD-WAN, får virksomhetene et mer intelligent oppsett, som effektiviserer bruken av nettverket. Arbeidet med IT-strategien blir mer overskuelig siden den IT-ansvarlige får tilgang til et nettbasert dashboard, som er en sterk inngang til oversikt og analyse.

Dashbordet gir både historisk og sanntids dataoversikt, som gjør det mulig å rette feil her og nå samt hente informasjon og generere rapporter.



3 av 4

CIO-er har ikke hørt om SD-WAN

Raskt og sikkert i skyen

SD-WAN kan optimalisere bruken av skybaserte løsninger, og i tillegg dekke behovet for økt hastighet og sikkerhet.

Teknologien gjør at brukerne opplever bedre responstid i applikasjonen de arbeider i etter som trafikken rutes mest optimale vei, og ikke gjennom en sentral brannmur. Ved å benytte lokal internett breakout på hver lokasjon med integrert neste generasjons brannmur, ivaretas sikkerheten helt ut til den enkelte lokasjon, samtidig som man legger til rette for økt bruk av skytjenester. Med en teknologi tilrettelagt før å utnytte skyfordeler, kan organisasjonene øke effektiviteten, samtidig som sikkerhet og kapasitet er ivaretatt.

SD-WAN blir et viktig konkurransefortrinn

SD-WAN er fortsatt en relativt ny teknologi i Norge, mens den i USA er mer utbredt. Ifølge IDC vil markedet for SD-WAN i 2023 være på 52 milliarder NOK, og andre analyseselskaper forventer at markedet vil vokse med opptil 58 prosent årlig.

«Jeg tror ikke det er et spørsmål om hvorvidt en virksomhet og dens IT-avdeling skal tenke i form av intelligente SD-WAN-nettverkløsninger, men et spørsmål om når. Uansett hvem du har som leverandør og samarbeidspartner vil jeg si 'heller i dag enn i morgen'. Det handler rett og slett om å vise digitalt lederskap.»

Martin Højriis Kristensen, produktdirektør i GlobalConnect Norge

Fordeler med SD-WAN

- **Fleksibilitet.** Funksjoner og tillatelser endres sentralt via et nettbasert dashboard i stedet for på hver enkelt ruter.
- **Hastighet og stabilitet.** Med SD-WAN-nettverk kan data sendes over flere nettverk på samme tid, via kabel, trådløst og mobilnettverk. Ved driftsproblemer kan virksomhetene selv administrere og prioritere forretningskritiske applikasjoner slik at virksomheten påvirkes minst mulig.
- **Sikkerhet.** Brannmur, VPN og annen sikkerhetsteknologi blir en del av nettverket og kan endres kontinuerlig, uten at hver ruter må oppdateres og uten behov for ny maskinvare.
- **IT-avdelingen trenger ikke lenger å sende medarbeidere fra hovedkontoret ut til hver enkelt avdeling hver gang nettverket skal endres.** Alt kan gjøres fra et nettbasert dashboard.

Vil du høre mer om SD-WAN og løsningene på fremtidens krav til IT-arkitekturen?

Les mer om intelligente SD-WAN-nettverk [her](#)

